

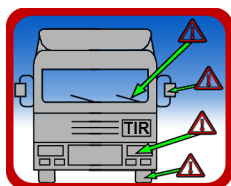
ECO-CONDUITE EN SECURITE

POUR CAMIONS

Pensez économique et écologique!

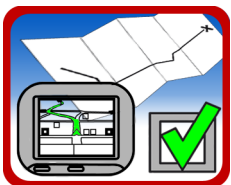
L'ECO-conduite est non seulement un moyen simple, efficace et rentable de réduire la consommation de carburant, les gaz à effet de serre et le nombre d'accidents, mais aussi une marque de respect à l'égard de l'ensemble de la société. Afin d'aider les conducteurs à adapter leur conduite à chaque situation, l'IRU a élaboré cet aide-mémoire de techniques d'ECO-conduite ingénieuses, simples et sûres.

AVANT DE PRENDRE LA ROUTE



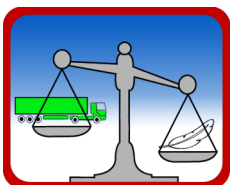
Entretenez votre véhicule

Changez régulièrement l'huile moteur et les filtres à air pour garantir un fonctionnement efficace du véhicule. Utilisez le carburant recommandé par le fabricant pour assurer la propreté et la bonne performance du moteur. Consultez systématiquement le manuel d'utilisation pour un entretien optimal.



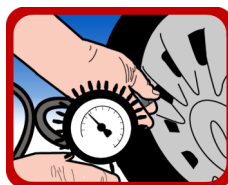
Regroupez les trajets et utilisez des dispositifs embarqués

Planifiez les trajets à l'avance, afin d'éviter les encombrements, ralentissements et immobilisations. Les dispositifs informatiques embarqués peuvent vous aider à gagner du temps et à choisir le bon itinéraire.



Voyagez léger

Déchargez autant que possible le plus tôt possible. L'augmentation du maître-couple réduit l'aérodynamisme et une bâche flottant sur les côtés ou à l'arrière peut limiter l'économie de carburant de 5-8%. Retirez toute charge inutile du véhicule. Vérifiez l'angle d'inclinaison du déflecteur de toit en suivant les indications du constructeur.



Contrôlez vos pneus

Assurez-vous que les pneus sont constamment gonflés en respectant la pression recommandée par le fabricant. Cette simple mesure peut réduire la consommation moyenne de carburant de 3-4 %. Les pneus sous-gonflés augmentent la résistance au roulement, augmentent la consommation de carburant et s'usent plus rapidement. Consultez le manuel d'utilisation du véhicule ou l'étiquette de pression des pneus pour connaître la pression minimale de gonflage à froid. Le système de contrôle de la pression des pneus, qui doit être utilisé sur une base volontaire, permet au conducteur de vérifier la pression des pneus de son véhicule directement depuis le tableau de bord. Vérifiez également l'alignement de tous les essieux et le parallélisme des roues sur les essieux directeurs selon les instructions du constructeur.

EN COURS DE ROUTE



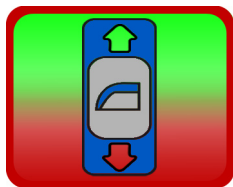
Conduisez à vitesse constante

Essayez de maintenir une vitesse constante avec le rapport de vitesse le plus élevé possible et évitez les accélérations et freinages inutiles. Pour maintenir une vitesse constante, le moteur tourne à moindre puissance si on évite de freiner et d'accélérer en permanence. Anticipez le flux du trafic en regardant le plus loin possible devant vous. Sur autoroute, le régulateur de vitesse automatique contribue à une conduite fluide. Réduisez la vitesse par fort vent contraire ou en cas de forte pluie.



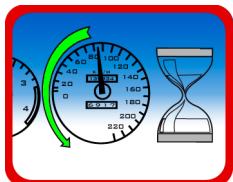
Accélérez et freinez en douceur

Evitez les démarrages en trombe et les freinages brusques qui gaspillent du carburant et accentuent l'usure de certaines pièces du véhicule comme les freins et les pneus. Observez la distance de sécurité entre les véhicules et anticipez le flux de circulation afin de vous donner plus de temps pour freiner et accélérer en douceur. Accélérer en souplesse après un arrêt et freiner en douceur permettent d'économiser du carburant.



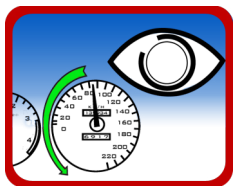
Fermez les fenêtres lorsque vous roulez vite

Évitez de rouler à plus de 60 km/h avec les fenêtres ouvertes. Rouler les fenêtres ouvertes à grande vitesse augmente la résistance aérodynamique du véhicule et augmente la consommation de carburant. Supprimez tout accessoire susceptible de nuire à l'aérodynamisme du véhicule. Bâchez les véhicules découverts à bords hauts comme les bennes basculantes.



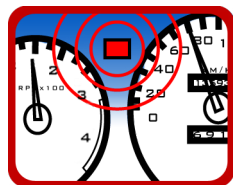
Décélérez en douceur

Chaque utilisation des freins est une perte d'énergie. Essayez d'utiliser au maximum l'inertie du véhicule. Utilisez le ralentisseur et le frein moteur pour réduire la vitesse à l'approche d'un feu rouge et ne freinez que pour l'arrêt final au feu. Vous limitez ainsi l'usure des freins, produisez moins de gaz d'échappement, économisez du carburant et ménagez votre équipage et vos marchandises.



Ralentissez et surveillez votre vitesse

Conduire à la vitesse maximale autorisée permet d'économiser du carburant et de fluidifier la circulation. Les autorités environnementales estiment à 10-15% les économies de carburant ainsi réalisées. Essayez de maintenir une vitesse constante.



Réagissez aux témoins lumineux

Les véhicules actuels disposent de systèmes de diagnostic embarqué (OBD) sophistiqués qui surveillent constamment la performance du véhicule. Lorsque le témoin OBD s'allume, il est possible que les émissions aient augmenté et que l'économie de carburant soit compromise. Remplacer un capteur défectueux peut améliorer jusqu'à 40% l'économie de carburant. Lorsqu'un témoin OBD s'allume, adressez-vous au personnel d'entretien du véhicule.



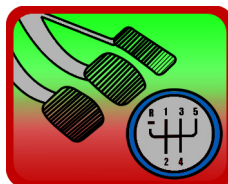
Utilisez le chauffage et la climatisation avec modération

N'utilisez que ponctuellement le chauffage et la climatisation afin de réduire la charge du moteur. Moins utiliser la climatisation peut permettre une économie de carburant de 10-15%. Garez votre véhicule à l'ombre.



Eteignez le moteur à l'arrêt

Les moteurs modernes ne nécessitent pas de préchauffage. Démarrez en douceur sitôt le moteur allumé. Faire tourner le moteur à l'arrêt augmente les émissions et gaspille du carburant. Coupez le moteur sitôt que l'arrêt se prolonge. Le temps nécessaire pour un fonctionnement optimal du véhicule après le démarrage/arrêt est indiqué dans le manuel d'utilisateur du véhicule. Évitez les zones encombrées et empruntez un itinéraire vous permettant de contourner les villes plutôt que de les traverser. Cela prendra peut-être quelques minutes de plus mais permet la plupart du temps une économie considérable de carburant, des plaquettes de frein, plaques d'embrayage et boîte de vitesse, tout en limitant la fatigue du conducteur et en diminuant les risques d'accidents.



Repartir après une immobilisation – mais éviter autant que possible de s'arrêter

Lorsque le feu passe au vert, accélérez rapidement mais en appuyant à moitié seulement sur l'accélérateur. Une forte accélération est très gourmande en carburant. Passez à la vitesse supérieure dès que possible. Les moteurs diesel diffèrent d'une marque à l'autre, mais la plupart requièrent un changement de vitesse à moins de 1500 tr/min, et parfois même à plus bas régime. Il est particulièrement efficace de passer au rapport de vitesse supérieur rapidement car les moteurs modernes sont plus performants avec une forte charge-moteur.

Sur les véhicules modernes, effectuez un minimum de changements de vitesse: 4 à 6 changements suffisent généralement de l'arrêt à la vitesse de croisière.

N'hésitez pas à suivre un cours spécial sur l'ECO-conduite !